

Zone Rouge : inconstructible
 Zone Bleue : soumise à des mesures de prévention
 Em : éboulement en masse
 G : glissement
 S : reptation



RÉPUBLIQUE FRANÇAISE
PREFECTURE DES ALPES-MARITIMES

COMMUNE DE CANTARON

PLAN DE PREVENTION DES RISQUES NATURELS
PREVISIBLES DE MOUVEMENTS DE TERRAIN
ET DE SEISME

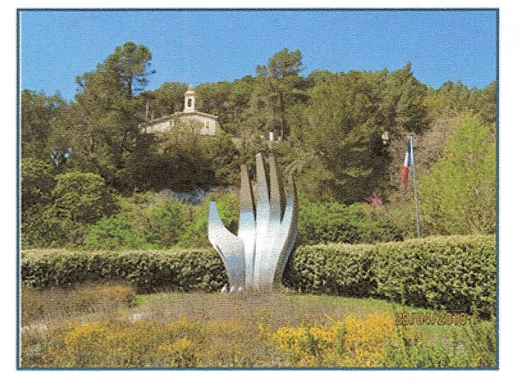
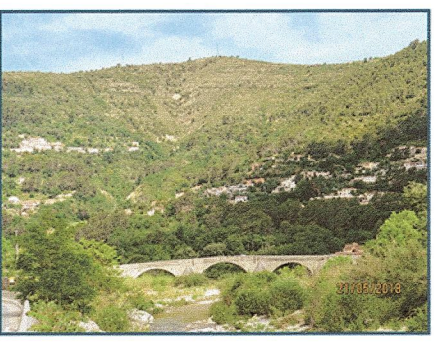
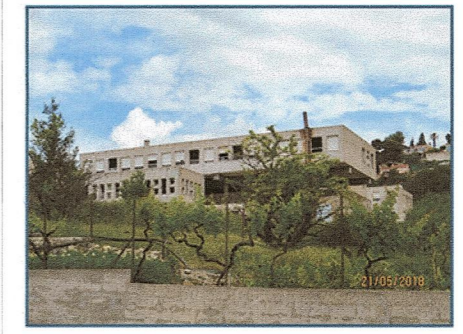
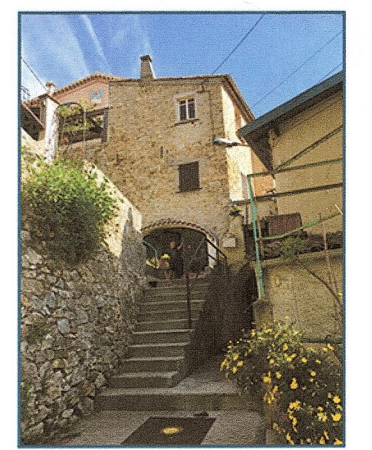
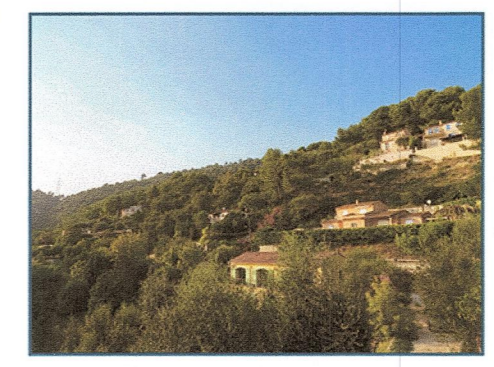
MODIFICATION N°1

PLAN DE ZONAGE

Pour le Préfet,
 Le Secrétaire Général
 DRIL-D 3666

 Frédéric MAC KAIN

PPR APPROUVE LE: 17 novembre 1999
PRESCRIPTION DE LA MODIFICATION N°1 DU PPR : 2 décembre 2014
APPROBATION DE LA MODIFICATION N°1 DU PPR : 28 JUIL. 2015
DIRECTION DEPARTEMENTALE DES TERRITOIRES ET DE LA MER
SERVICE EAU RISQUES



7A7

**Modification n°1 du PPR
mouvements de terrain**

